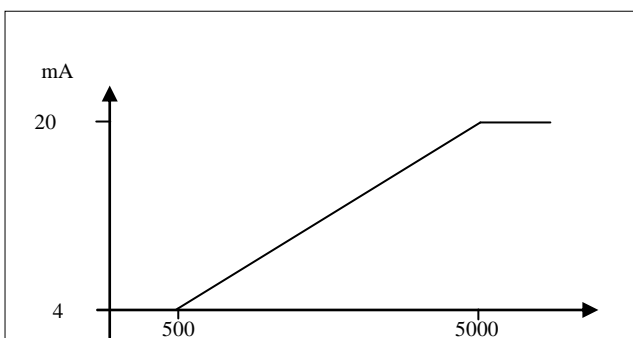
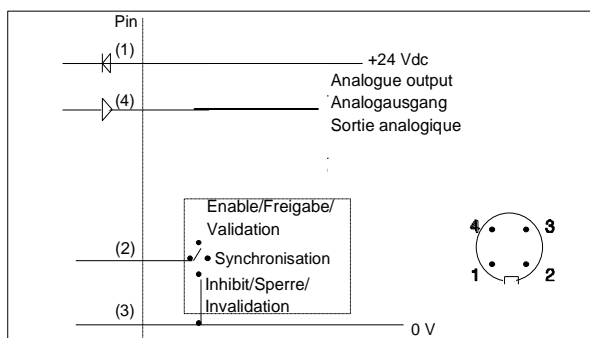


# Ultraschall Abstandssensor Ultrasonic Distance Sensor Capteurs Ultrasoniques

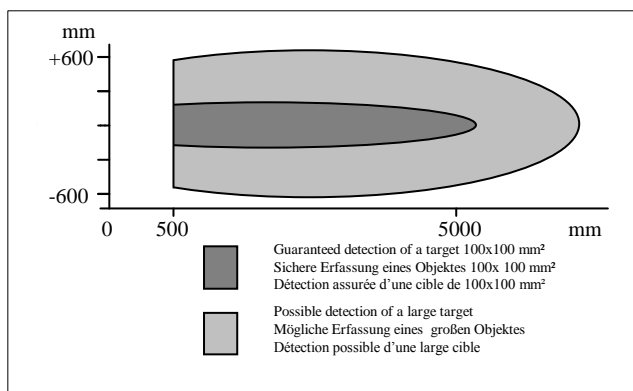
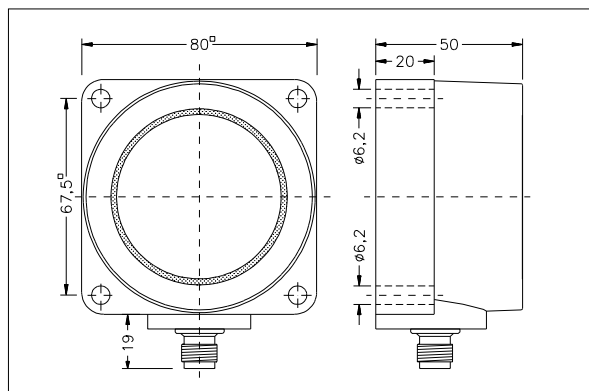
**P47-500-Q50-I-CM12**  
 Artikelnr. / code nr.: **514582**  
 (P47-O4V-2D-1D0-80E)



Technische Daten	Technical Data	Données techniques	
Max. Reichweite Min. Reichweite Ansprechzeit auf 90% des Endwertes	Max. sensing distance Min. sensing distance Response time 90% of final value	Portée Distance minimale Temps de réponse à 90% de la valeur finale	5000 mm 500 mm 400 ms
Schallkeule	Beam angle	Angle de faisceau	10°
Linearitätsfehler Wiederholgenauigkeit des Meßabstandes Temperaturbereich Betriebsspannung Stromaufnahme	Linearity error Repeatability of measured distance Temperature range Operating voltage Current consumption	Erreur de linéarité Répétabilité Température de service Tension de service Courant consommé	<0.5 % 0,2 % -15 ... +70 °C 24 Vdc +/- 20% < 40 mA
Ausgang Steuereingang Sperrverbinde mit: Synchronisation verbinde mit: Freigabe verbinde mit:	Output Control input inhibit connect to: synchronisation connect to: enable connect to:	Sortie Entrée de contrôle Invalidation Synchronisation Validation	4 ... 20 mA  Pin 2 → 0V Pin 2 ↔ Pin 2 Pin 2 → NC
Kunststoffgehäuse Schutzart Steckeranschluß	Plastic housing Sealing Connector	Boîtier plastique Etanchéité Connection connecteur	IP65 M12 x1
Zubehör Kabeldose gerade Kabeldose gewinkelt	Accessories Mating connector straight Mating connector angled	Accessoires Connecteur femelle exécution droite Connecteur femelle exécution coudée	P66195044-001 P66195045-001



## Anschlüsse/Wiring/ Raccordement électrique



## Abmessungen

P47-PO80-I-S-500-GY.1

<p><b>!!! WARNING !!!</b>  <b>PERSONAL INJURY</b>          DO NOT USE these products as safety or emergency stop devices, or in any other application where failure of the product could result in personal injury.  <b>Failure to comply with these instructions could result in death or serious injury.</b></p>	<p><b>!!! WARNING !!!</b>  <b>PERSONENSCHADEN</b>          Diese Produkte dürfen weder als Sicherheits- oder Not-Abschaltgeräte noch in anderen Anwendungen, bei denen ein Fehler an diesem Produkt zu Personenschaden führen könnte, eingesetzt werden.  <b>Missachtung dieser Anweisungen kann zu schweren Verletzungen oder zum Tod führen.</b></p>	<p><b>!!! ATTENTION !!!</b>  <b>BLESSURES COPORELLES</b>          NE PAS UTILISER ces produits en tant que dispositifs d'arrêt d'urgence ou de sécurité, ni dans aucune autre application où la défaillance du produit pourrait entraîner des blessures corporelles.  <b>L'inobservation de ces instructions peut entraîner la mort ou de graves blessures.</b></p>
--	--	---